

Kombispeicher - Emailliert

Typ JHKE 600, 825, 1000 & 1500

Anwendung

Der Pufferspeicher mit integriertem Boiler kann als Boiler für Öl, Gas, Feststoffe, Wärmepumpe und Solarenergie verwendet werden.

Bauart

Der Pufferspeicher wird aus Qualitätsstahl S 253 JRG 2 nach DIN 4753 hergestellt.
Der Boiler wird aus Qualitätsstahl S 275 JR nach DIN 4753 hergestellt.

Korrosionsschutz Boiler

Doppelt emailliert nach DIN 4753. Eine Magnesiumanode bietet zusätzlichen Korrosionsschutz.

Puffer

Innen roh, aussen Rostschutzanstrich

Wärmetauscher

ist ein fest eingeschweisstes Register aus Stahlrohre, welche für beste Wärmeübertragung geeignet ist.

Wärmedämmung

100 mm PU-Weichschaum FCKW-frei, aussen mit Skaimantel Farbe Silber (wird mitgeliefert andere Farben auf Bestellung

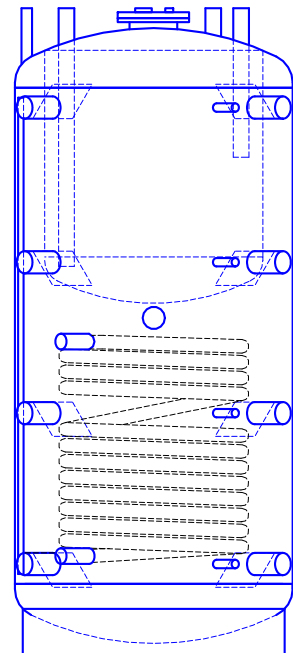
Elektroheizung

Bei jedem Speicher unter Boiler möglich → Einschraub Elektroheizung 1 ½“ (siehe Zubehör)

Lieferumfang

1 Stk. Thermometer inkl. Tauchhülse Artikel Nr.:
1 Stk. Magnesiumanode Artikel Nr.: 90207

SVGW-Nr.:
angemeldet



Type		JHKE 600	JHKE 825	JKHKE 1000	JHKE/E 1500
Inhalt Heizwasser	Liter	350	625	800	1270
Inhalt Brauchwasser	Liter	150	200	200	230
Betriebsdruck Speicher	bar	6	6	6	6
Betriebsdruck Puffer	bar	3	3	3	3
Durchmesser ohne Isolation	mm	700	790	790	1000
Durchmesser mit Isolation	mm	900	990	990	1200
Höhe ohne Isolation	mm	1630	1695	2045	2150
Höhe mit Isolation	mm	1680	1745	2095	2200
Kippmass	mm	1770	1860	2190	2320
Heizfläche Wärmetauscher	m ²	1.8	2.0	3.0	3.6
Artikel Nr.:		116600	116825	1161000	1161500

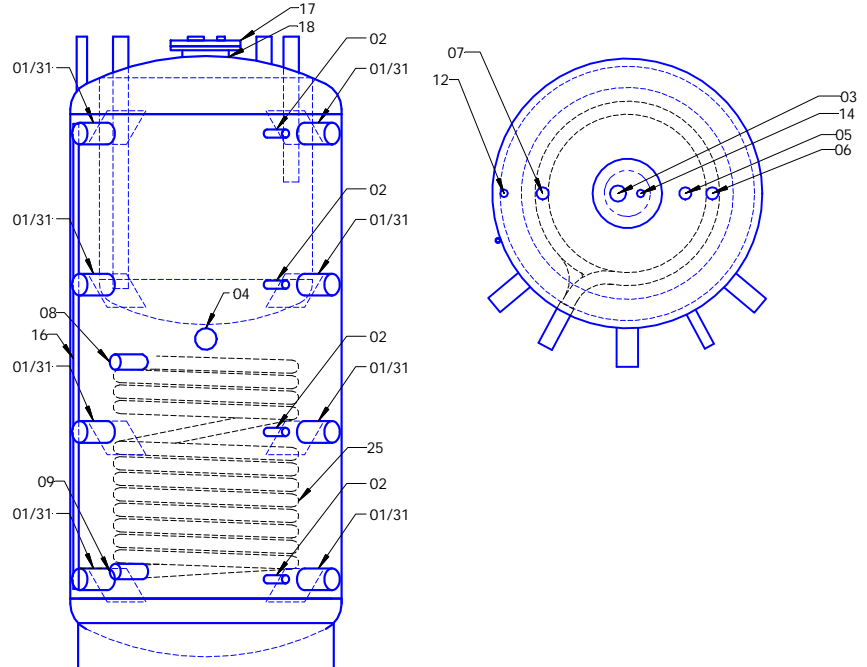
Kombispeicher - Emailliert



Technische Daten

Typ JHKE 600, 825, 1000 & 1500

- 01 Speicheranschluss 1 1/2"
- 02 Fühler 1/2"
- 03 Magnesiumanode 1 1/4"
- 04 Elektroheizung 1 1/2"
- 05 Warmwasser 1"
- 06 Zirkulation 1"
- 07 Kaltwasser 1"
- 12 Entlüftung Puffer 1/2"
- 14 Fühlermuffe 1/2"
- 16 Fühlerrohr $\varnothing 14 \times 1.5$
- 17 Flanschdeckel $\varnothing 180/120$
- 18 Flansch $\varnothing 180/120$
- 25 Heizregister
- 31 Prallblech

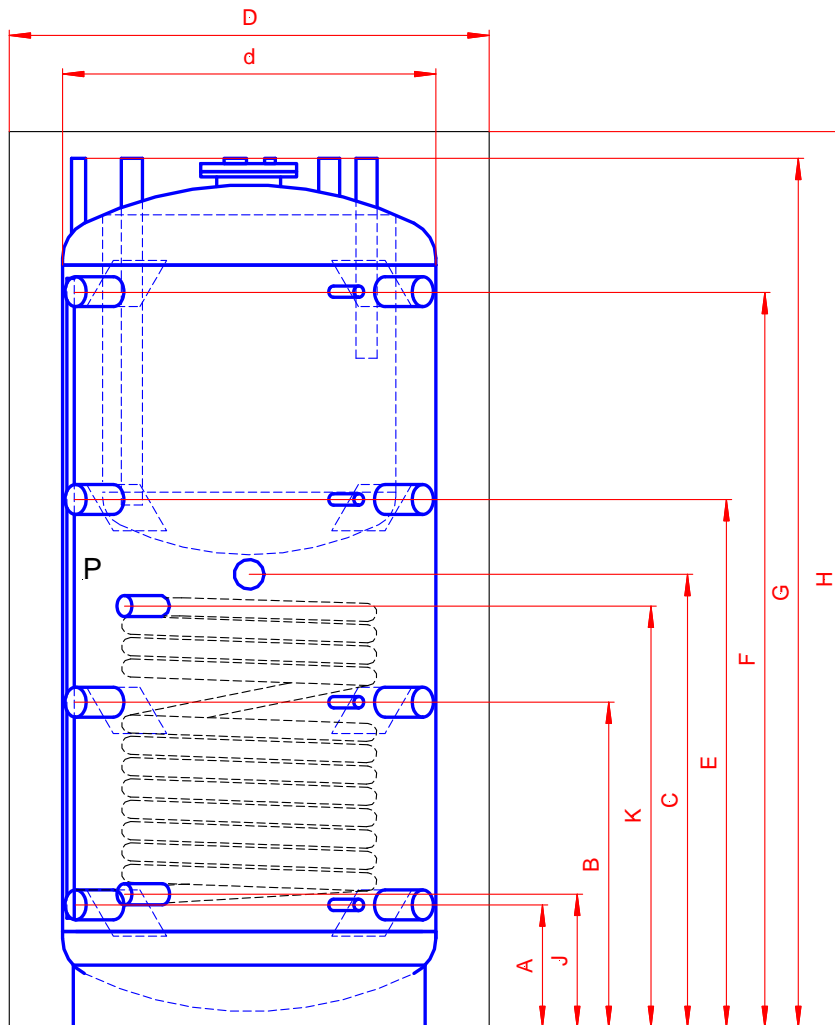


Typ	Inhalt Brauch- wasser <i>Liter</i>	Temperatur Puffer <i>° C</i>	Warmwasserdauerleistung tKW = 10 °C			
			t ww = 45 °C		t ww = 60 °C	
			<i>l/h</i>	<i>kW</i>	<i>l/h</i>	<i>kW</i>
JHKE 600	150	50	91	3.7	-	-
		55	138	5.6	-	-
		60	182	7.4	-	-
		70	269	10.9	127.0	7.4
		80	354	14.4	193.0	11.2
JHKE 825	200	90	439	17.9	255.0	14.8
		50	114	4.6	-	-
		55	172	7.0	-	-
		60	228	9.3	-	-
		70	336	13.7	160.0	9.3
JHKE 1000	200	80	443	18.0	241.0	14.0
		90	549	22.4	319.0	18.6
		50	114	4.6	-	-
		55	172	7.0	-	-
		60	228	9.3	-	-
JHKE 1500	230	70	336	13.7	160.0	9.3
		80	443	18.0	241.0	14.0
		90	549	22.4	319.0	18.6
		50	122	4.9	-	-
		55	184	7.5	-	-
		60	243	9.9	-	-
		70	359	14.6	170.0	9.9
		80	473	19.2	258.0	15.0
		90	586	23.9	341.0	19.8

Kombispeicher - Emailliert



Massblatt JHKE 600 - 1500



	Verwendung	Dimension	Speichertyp			
			JHKE 600	JHKE 825	JHKE 1000	JHKE 1500
A	Speicheranschluss	1 1/2" IG	230	260	310	380
A	Fühlermuffe	1/2" IG	230	260	310	380
B	Speicheranschluss	1 1/2" IG	610	630	745	825
B	Fühlermuffe	1/2" IG	610	630	745	825
C	E-Heizung	1 1/2" IG	850	800	1150	1250
d	Durchmesser ohne Isolation	mm	700	790	790	1000
D	Durchmesser mit Isolation	mm	900	990	990	1200
E	Speicheranschluss	1 1/2" IG	990	1030	1250	1350
E	Fühlermuffe	1/2" IG	990	1030	1250	1350
F	Speicheranschluss	1 1/2" IG	1380	1430	1710	1760
F	Fühlermuffe	1/2" IG	1380	1430	1710	1760
G	Entlüftung Puffer	1/2" IG	1630	1695	2045	2150
G	Kaltwasser	1" IG	1630	1695	2045	2150
G	Magnesiumanode	1 1/4" IG	1630	1695	2045	2150
G	Fühlermuffe	1/2" IG	1630	1695	2045	2150
G	Warmwasser	1" IG	1630	1695	2045	2150
G	Zirkulation	1" IG	1630	1695	2045	2150
H	Gesamthöhe mit Isolation	mm	1680	1745	2095	2200
I	Flansch	ø290/220	370	400	400	450
J	Rücklauf	1" IG	250	260	310	380
K	Vorlauf	1" IG	790	730	1030	1180
P	Fühlerrohr	Ø14x1.5	1200 lg	1200 lg	1400 lg	1400 lg