

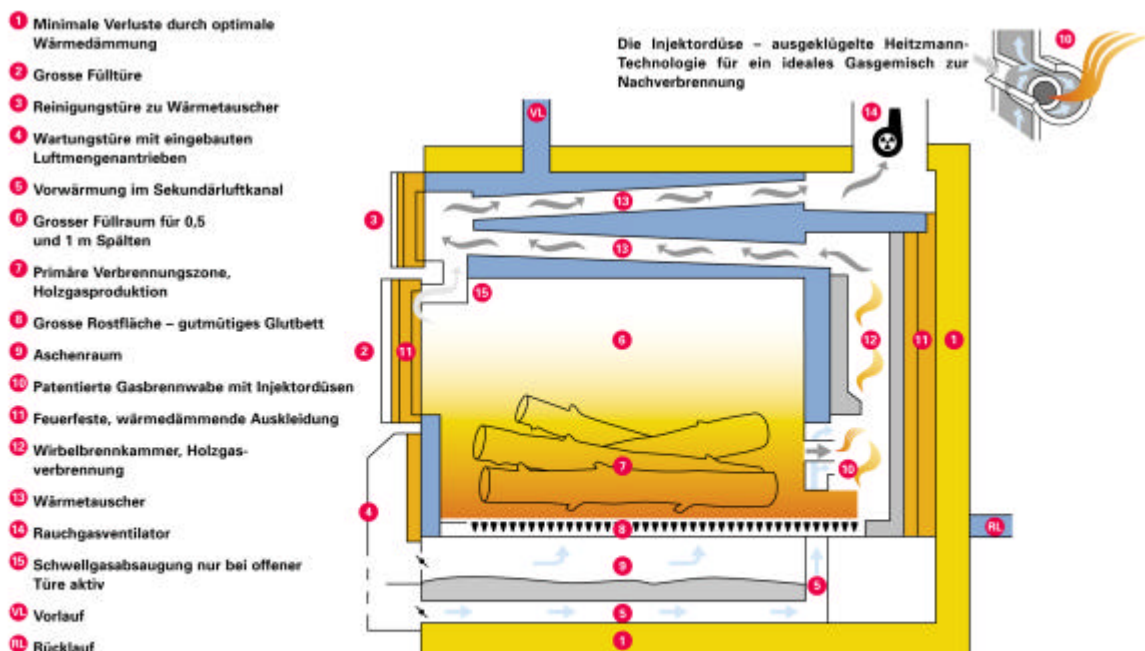


Ökonomisch, ökologisch, zuverlässig

Die patentierten Heitzmann-Holzkesselsysteme sind auf Wirkung und Sauberkeit ausgerichtet. Ein Mikroprozessor, ausgerüstet mit Fühlern und Lambdasonde, erkennt über die Steuereinrichtung automatisch den verwendeten Brennstoff und regelt mit Präzisionsluftklappen die Primär- und Sekundär-Luftmenge. Auf diese Weise wird dem Feuerungsprozess zu jedem Zeitpunkt die optimale Sauerstoffmenge zugeführt. Über die Gasbrennwabe mit Injektordüsen (ebenfalls eine patentierte Heitzmann-Entwicklung) werden die Holzgase wirbelförmig mit sekundärer

Verbrennungsluft vermischt, wodurch sie aufgeteilt in Einzelflammen (Flächenbrenner) – optimal verbrennen.

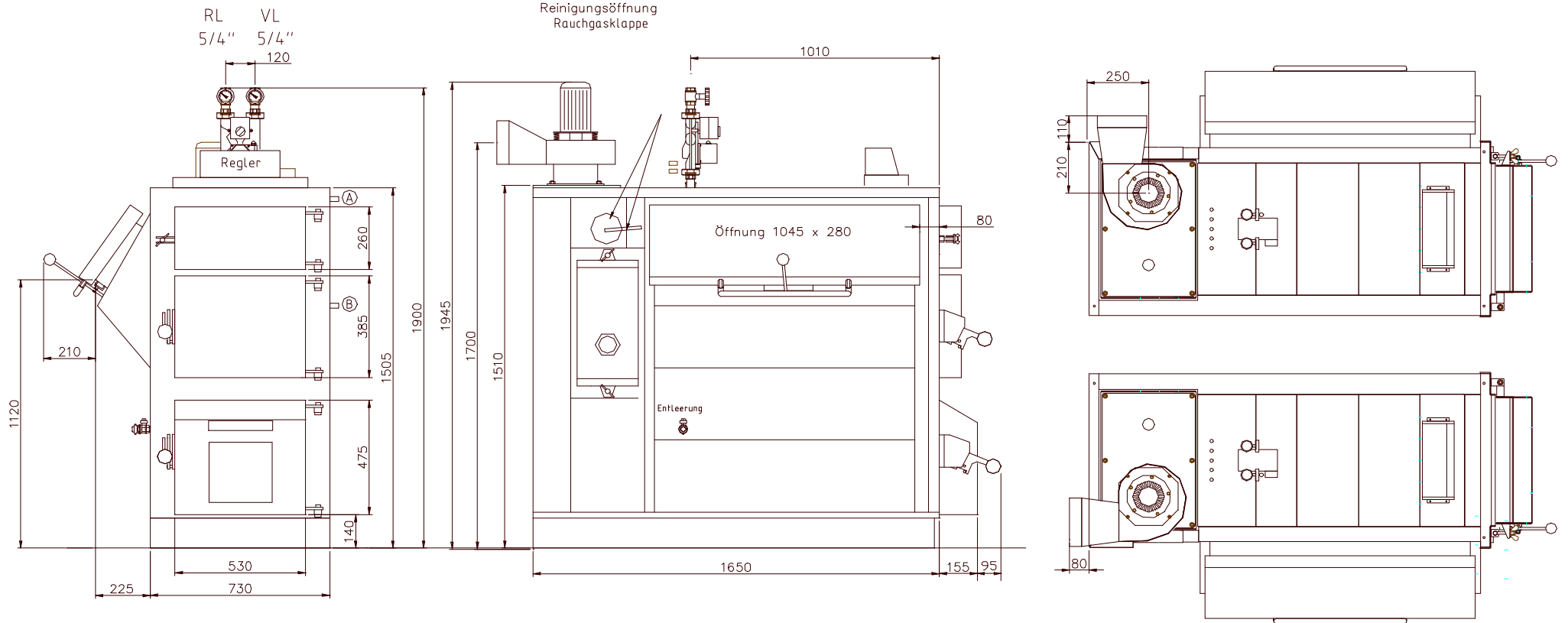
Diese tausendfach und langjährig erprobte Anwendung führt zu überdurchschnittlichem Wirkungsgrad sowie zu einem störungsfreien Betrieb. Mit dem Zusatznutzen, dass die Emissionen weit unter den strengen europäischen Grenzwerten liegen. Ferner unterbieten PRIMAS-Heizkessel den Ausstoss von Mikropartikeln (sog. «Feinstaub» in geradezu phänomenaler Weise nach EU-Norm 303-5.



Heizmann-Holzvergaser-Heizkessel		HS 25-P.LC/ H	HS 25-P.LC/ HS*			
PRIMAS Lambda-Control		HS 25-P.LC/ HL	HS 25-P.LC/ HLS*			
Feststoff-Kessel für Spalten, Scheitholz, Wellen/Burden, Hackholz, Briketts/Presslinge und Kohle (Qualität A). Spezielle Verbrennungstechnik mit patentierter Holzgas-Brennwabe mit Injektordüsen und Mehrfach-Wirbelbrennkammer, mit getrennt geregelter Primär- & Sekundärluftmenge.						
Technische Daten		Einheit	HS 20-P.LC/H	HS 25-P.LC/HL		
Allgemein * mit Seitenschacht	Nennwärmeleistung (NWL)		kW	35	35	
	Kleinste Wärmeleistung (Teillast) (KWL)		kW	25	25	
	Zulässiger Betriebsüberdruck		bar	3	3	
	Prüfüberdruck		bar	4	4	
	Minimales Speichervolumen gemäss der CEN-Norm EN 303-5		Lt.	1403	1403	
	Kesseltemperatur maximal		°C	90	90	
	Rücklauftemperatur minimal		°C	50	50	
	Wasserinhalt		l	115 / *135	140 / *165	
	Druckverlust wasserseitig bei Δt 15 K		Volumenstrom Pa	2006	2006	
	Gewicht (fertig verschalt)		kg	740	740	
	Anzahl Rauchzugrohre		-	6	6	
	Anzahl Turbulatoren		oben unten	3 3	3 3	
	Leistungsaufnahme durchschnittlich aller elektrischen Apparate ca.		W	200	200	
	Abmessungen * mit Seitenschacht	Aussenmasse		Breite	mm	730 / *960
		Tiefe	mm	1305		
		Höhe	mm	1510		
Einbringmasse		Breite	mm	730 / *960		
		Tiefe	mm	1145		
		Höhe	mm	1510		
Füllöffnung		mm	500 x 250	500 x 250		
Füllöffnung des Seitenschachtes		mm	545 x 280	1045 x 280		
Füllraum		l	190 / *210	340 / *380		
Aschenraum		l	80	135		
Brennstoff * mit Seitenschacht	Brennholzlänge maximal		m	0,5	1	
	Brennraumlänge		m	0,6	1,1	
	Hartholz (Spalten)		Füllmenge ca.	kg	65 / *71	
	Wassergehalt 18%		Nutzenergiemenge pro Füllung ca.	kWh	220 / *241	
	Weichholz (Spalten)		Füllmenge ca.	kg	44 / *48	
	Wassergehalt 18%		Nutzenergiemenge pro Füllung ca.	kWh	150 / *165	
	Presslinge/Briketts		Füllmenge ca.	kg	auf Anfrage	
	Nutzenergiemenge pro Füllung ca.		kWh			
Brenndauer Hartholz bei		Nennwärmeleistung ca.	h	6,5 / *7	11 / *12,5	
		Kleinste Wärmeleistung	h	6 / *6,5	10,5 / *12	
Verbrennung	Abgastemperatur ca. (NWL/KWL)		°C	200 / 150	200 / 150	
	O ₂ Durchschnitt ca.		%	7,5	7,5	
	CO Stationär ca.		mg/m ³	10-30	10-30	
	CO nach CEN/TC57/WG1 NWL / KWL		mg/m ³	ca. 210/685	ca. 210/685	
	Staubgehalt nach CEN/TC57/WG1 NWL		mg/m ³	ca. 12	ca. 12	
	Feuerungstechnischer Wirkungsgrad ca.		%	93	93	
	Kesselwirkungsgrad ca.		%	89	89	
	Kaminquerschnitt		gemäss SIA 384/4, Zugregulierklappe erforderlich!			
min. freier Zuluftquerschnitt zu Heizraum nach VKF		cm ²	400	400		
Thermische Ablaufsicherung	Bei geschlossenen Anlagen ist eine therm. Ablaufsicherung vorgeschrieben. Zuluftdruck der Kaltwasseranschlussleitung mindestens 2 bar nach DIN 3440. Die therm. Ablaufsicherung ist EMPA-geprüft. Anschluss sanitärseitig.					

Kühlmantel-Anschlüsse

- Ⓐ KW Eintritt 3/4"
- Ⓑ KW Austritt 3/4"



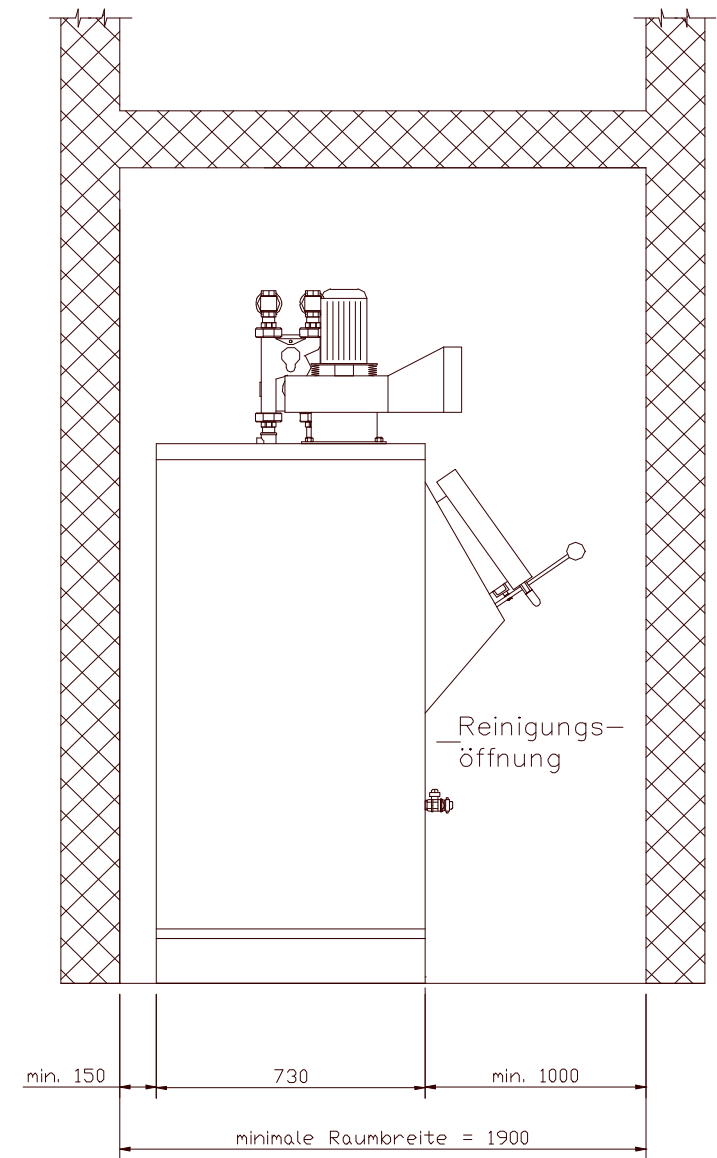
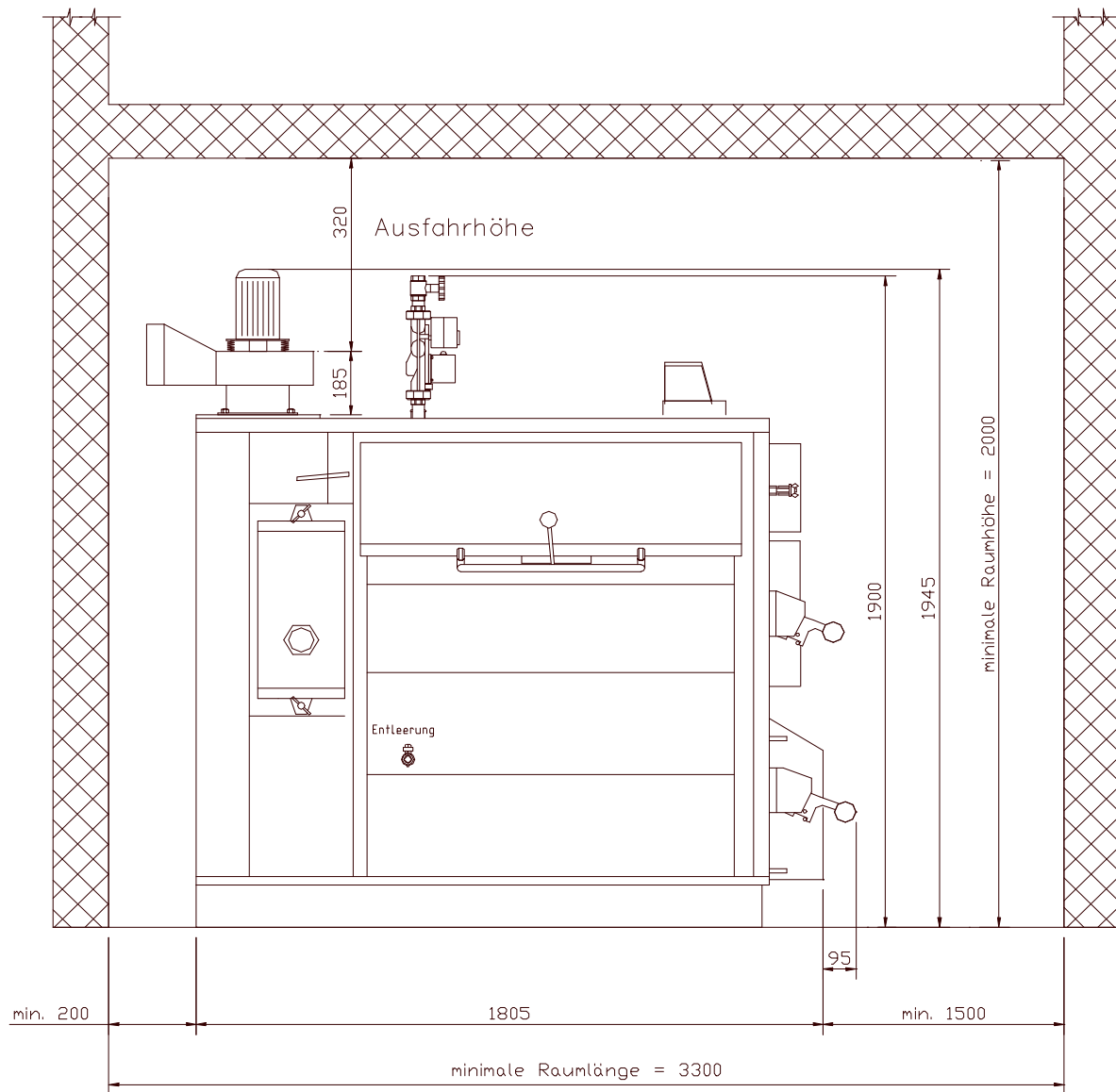
Heitzmann
Holzkessel

Heitzmann-Holzvergaser-Heizkessel
Masszeichnung Primas
Typ HS 25-P.LC / HLS

Heitzmann AG
Energie- und Haustechnik
Gewerbering 5
CH-6105 Schachen

Telefon +41 41 499 61 61
Telefax +41 41 499 61 62
www.heitzmann.ch
mail@heitzmann.ch

TD-Nr. 520.HLS
020
Datum 02.2007
Seite 1/4
Register 3



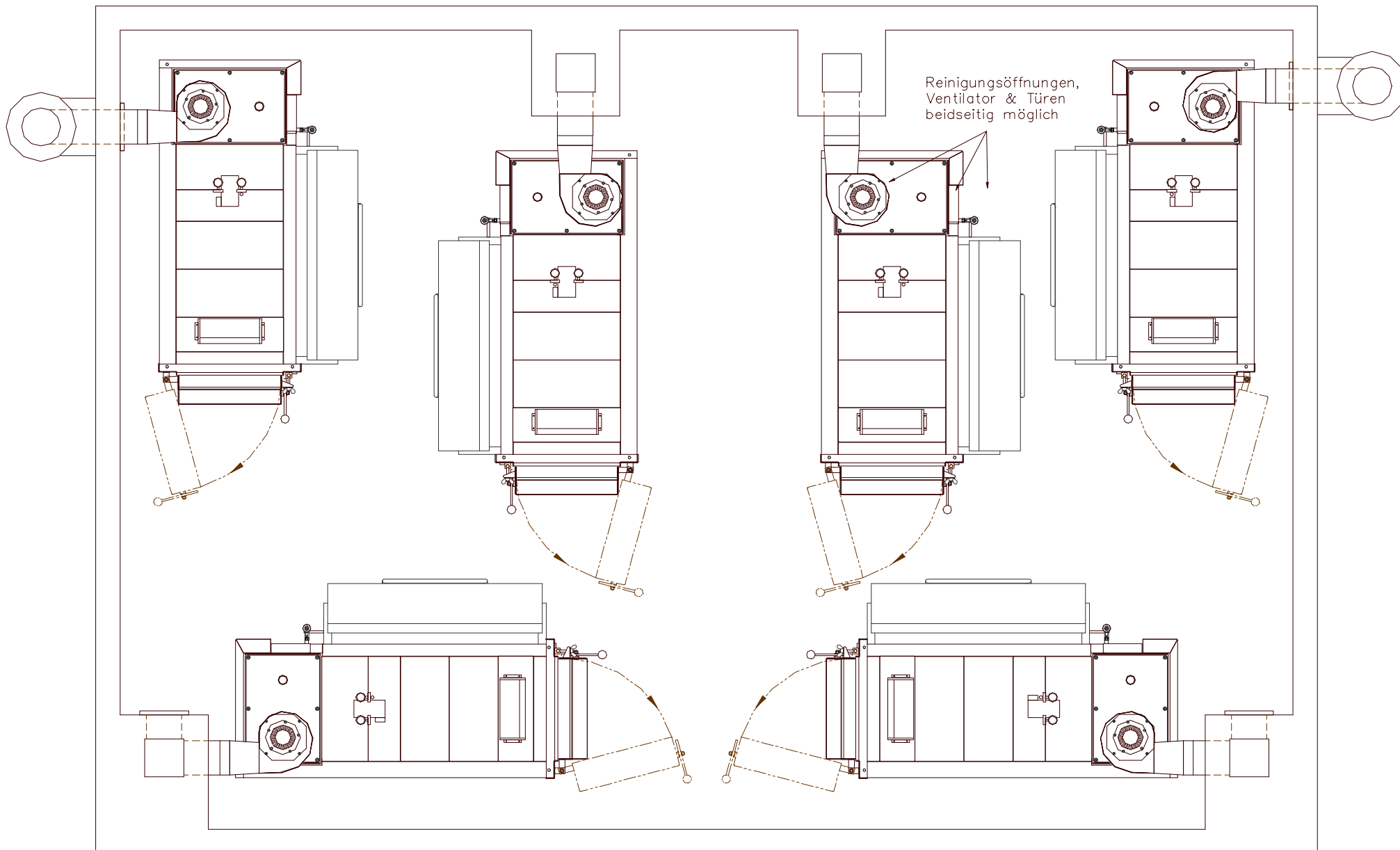
Heitzmann
Holzkessel

Heitzmann-Holzvergaser-Heizkessel
Platzierungsmasse Primas
Typ HS 25-P.LC / HLS

Heitzmann AG
Energie- und Haustechnik
Gewerbering 5
CH-6105 Schachen

Telefon +41 41 499 61 61
Telefax +41 41 499 61 62
www.heitzmann.ch
mail@heitzmann.ch

TD-Nr. 520.HLS
021
Datum 02.2007
Seite 2/4
Register 3



Heitzmann
Holzkessel

Heitzmann-Holzvergaser-Heizkessel
Platzierungsmöglichkeiten
Typ HS 25-P.LC / HLS

Heitzmann AG
Energie- und Haustechnik
Gewerbering 5
CH-6105 Schachen

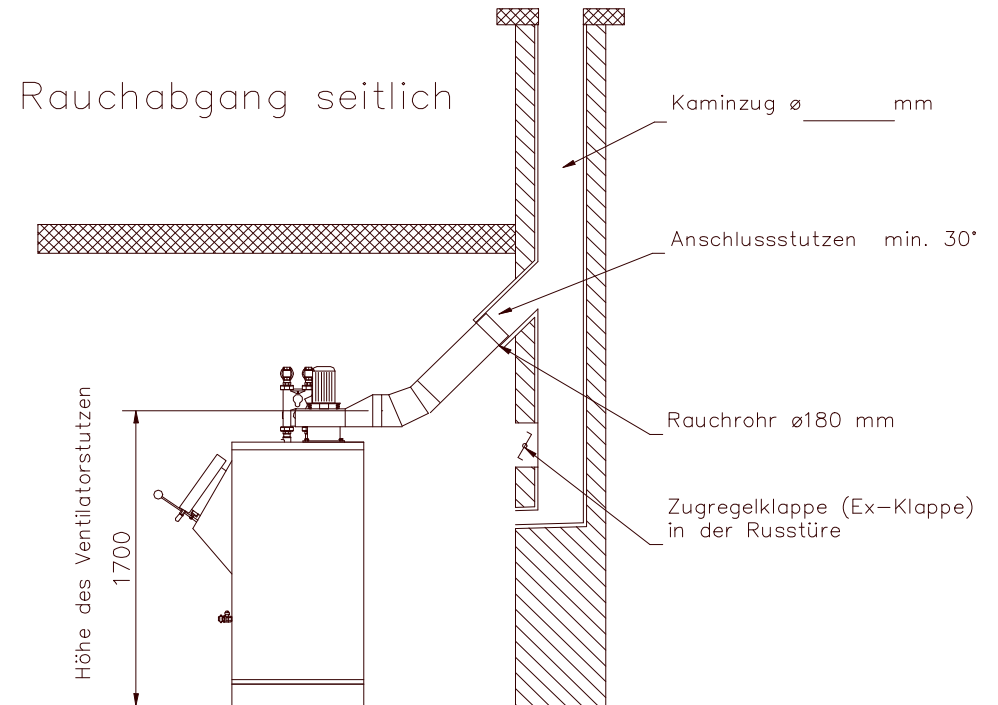
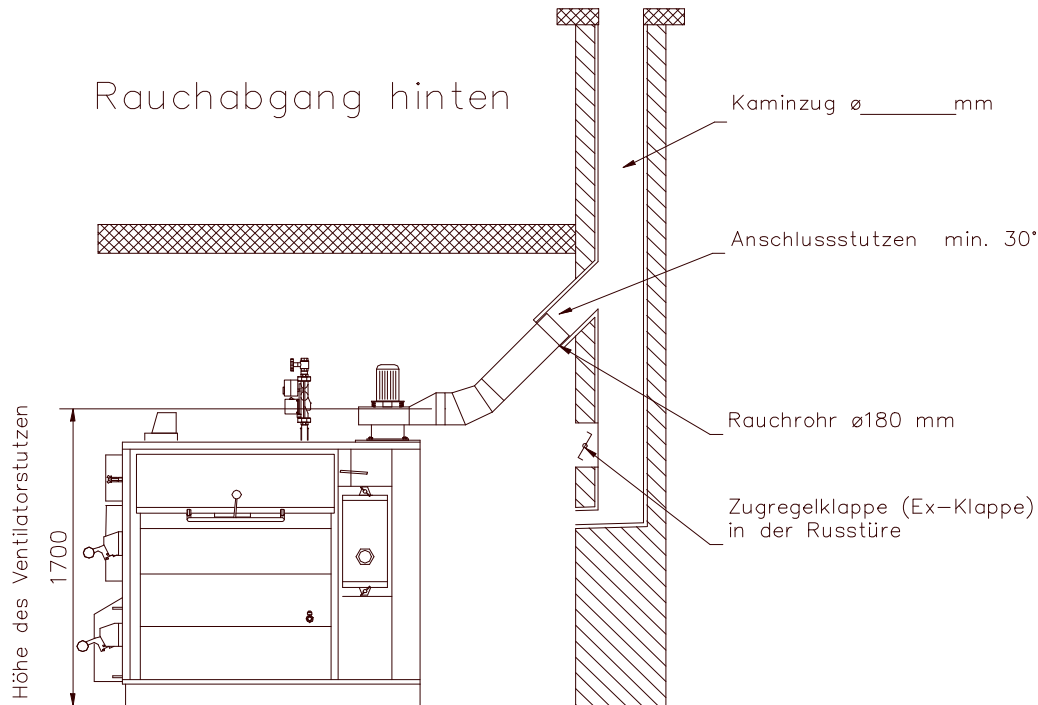
Telefon +41 41 499 61 61
Telefax +41 41 499 61 62
www.heitzmann.ch
mail@heitzmann.ch

TD-Nr. 520.HLS
022
Datum 02.2007
Seite 3/4
Register 3

Kommission: _____

Kesseltyp: HS 25 -P.LC / HLS Nennleistung: 35 kW

Datum: _____ Visum: _____



Heitzmann
Holzkessel

Heitzmann-Holzvergaser-Heizkessel
Kaminanschluss & -Dimensionierung
Typ HS 25-P.LC / HLS

Heitzmann AG
Energie- und Haustechnik
Gewerbering 5
CH-6105 Schachen

Telefon +41 41 499 61 61
Telefax +41 41 499 61 62
www.heitzmann.ch
mail@heitzmann.ch

TD-Nr. 520.HLS
023
Datum 02.2007
Seite 4/4
Register 3